



Wie erreichen wir LGBTIQ mit gesundheitsförderlichen Botschaften?

**Kantonales Austauschtreffen NCD und Sucht
9. März 2021**

Wie bitte?

Was ist LGBTIQ?

L

Lesbisch

G

Gay
Schwul

B

Bi

T

Trans

I

Inter

Q

Questioning
Queer

= **queer**

iz Wann hast du dich dazu
entschieden,
so zu sein?



LGBTIQ als vulnerable Jugendliche

Eine relevante Gruppe?

- Über die Hälfte der queeren 15-Jährigen haben mit **Depressivität** zu kämpfen.¹
- Knapp ein Viertel haben einen **schlechten gesundheitlichen Allgemeinzustand**.¹
- Die **Suizidgefahr** bei schwulen Jugendlichen im Alter von 16 bis 20 Jahren ist zwei- bis fünfmal so hoch wie bei ihren heterosexuellen Altersgenossen.²

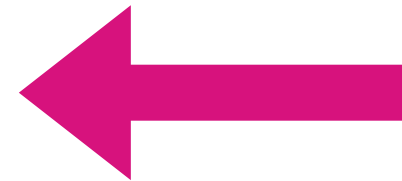
1) Institut universitaire de médecine sociale et préventive (2017): Enquêtes populationnelles sur la victimisation et la délinquance chez les jeunes dans les cantons de Vaud et Zürich. Les jeunes non-exclusivement hétérosexuel-le-s : populations davantage exposées ?

2) Wang, Jen et al. (2007): Health status, behavior, and care utilization in the Geneva Gay Men's Health Survey. Preventive Medicine 44 (2007), 70-75.

LGBTIQ als vulnerable Jugendliche

Eine relevante Gruppe?

- Gründe?
 - Normen, gesellschaftlicher Kontext
 - Sozialer Hintergrund
 - Belastung & Ressourcen



Unser Ansatz

Wie stärken wir queere Jugendliche?



SIE NENNEN UNS
SCHWUCHTLIG,
VERKEHRT ODER
PERVERS?
WIR KÜMMERN UNS
NICHT DARUM,
WAS DIE ANDEREN
ÜBER UNS SAGEN.
WIR WERDEN UNS NIE
RECHTFERTIGEN,
WIR SIND STOLZ DRAUF,
SO FALSCH ZU SEIN.
AUCH DU KANNST
STOLZ AUF DICH SEIN,
SO WIE DU BIST.

[fb.com/mibuli](https://www.facebook.com/mibuli)

**MILCH
BÜECHLI**

Zeitschrift
für die
falschsexuelle
Jugend

#8
Juni 2014

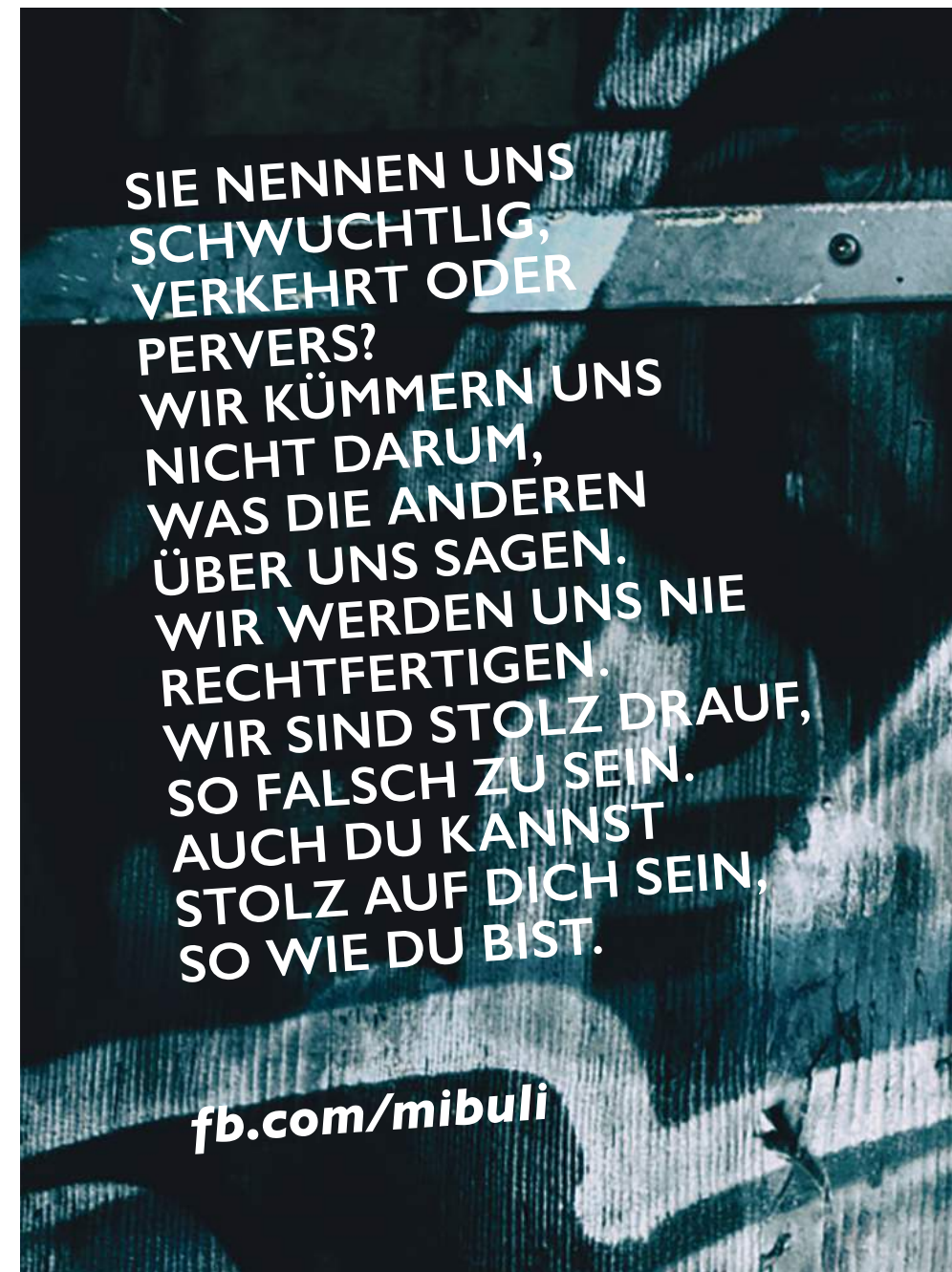
Im Abo 20.- pro Jahr

DEIN
FREUNDSCHAFTS-
BÜECHLI

**WIR HABEN'S UNS
NICHT AUSGESUCHT,
WIR HATTEN
EINFACH GLÜCK.**

Unser Ansatz

Wie stärken wir queere Jugendliche?



Unser Ansatz

Wie stärken wir queere Jugendliche?

- Begegnung auf Augenhöhe
- Nicht problematisieren
- Empowerment
- Selbstwirksamkeit
- informelle Peer-Beratung
- Stärkung der Identität

Zielgruppen

Drei verschiedene Zielgruppen

ungeoutete Jugendliche

kürzliche geoutete
Jugendliche

erfahrenere Jugendliche



➔ Herausforderung: Alle Jugendliche am richtigen Ort abholen

Falschsexuelle Welten

Sichere Räume für queere Jugendliche



Milchbuechli

ZEITSCHRIFT FÜR DIE FALSCHSEXUELLE JUGEND



Milchreise

WEEKEND FÜR DIE FALSCHSEXUELLE JUGEND



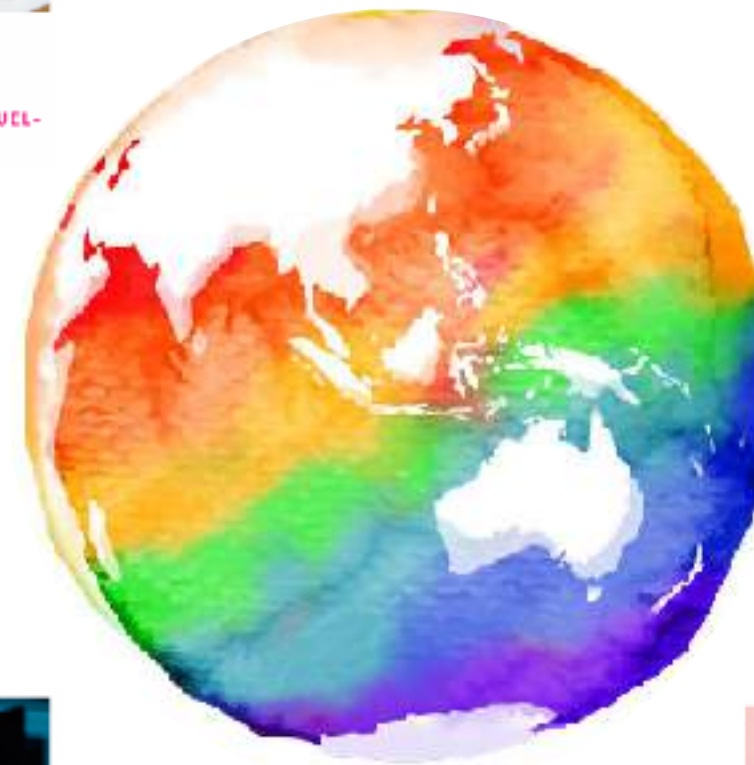
Jugendpride

GEMEINSAM MIT DER FALSCHSEXUELLEN JUGEND AN DIE PRIDE



Milchkultur

VERANSTALTUNGEN FÜR DIE FALSCHSEXUELLE JUGEND



Milchbar

IN BADEN, BERN, LUZERN, WINTERTHUR



Molke Party

IN ZÜRICH, BASEL, BERN

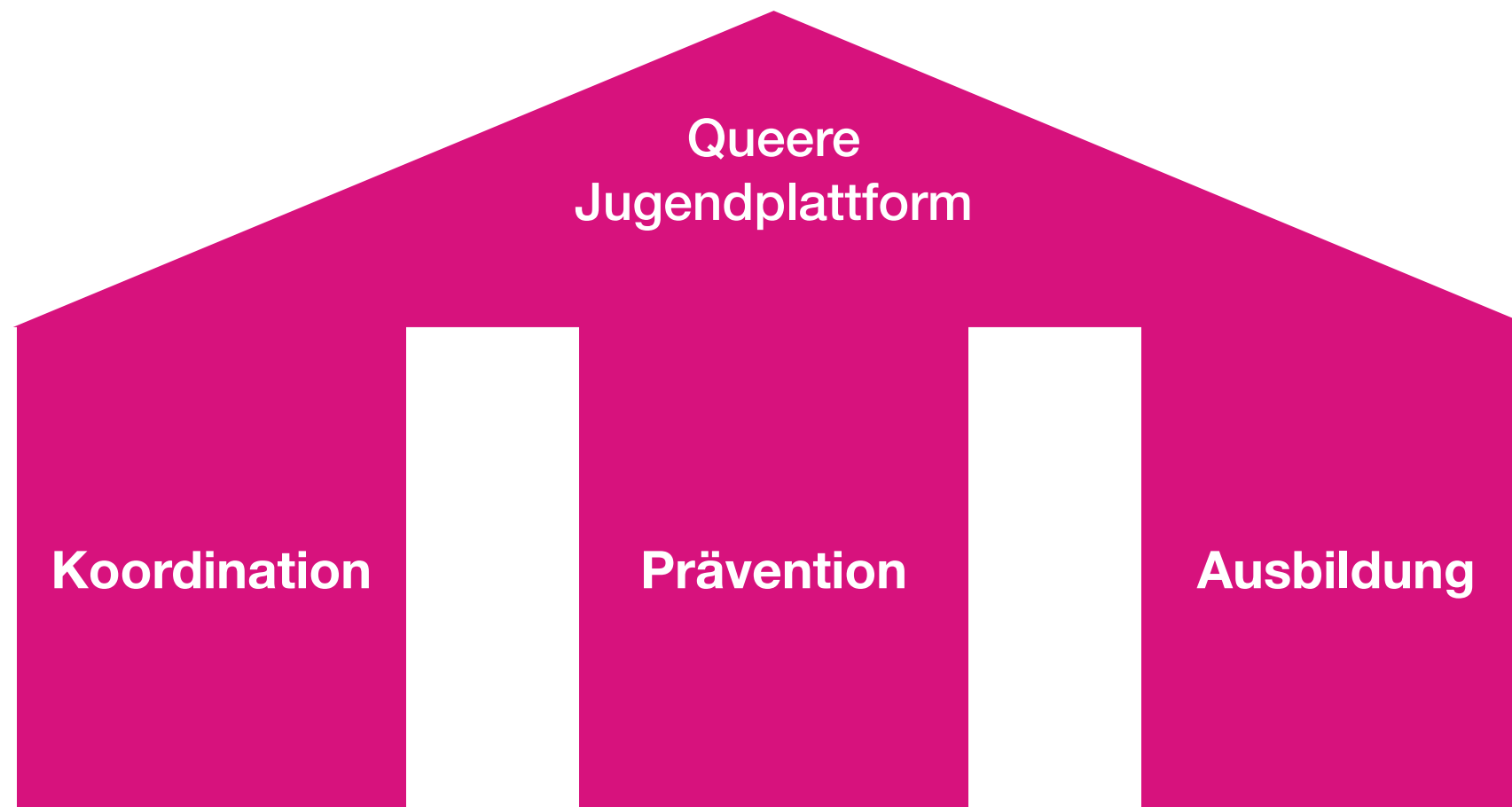


lila. queer festival

11. - 13. SEPTEMBER IN ZÜRICH

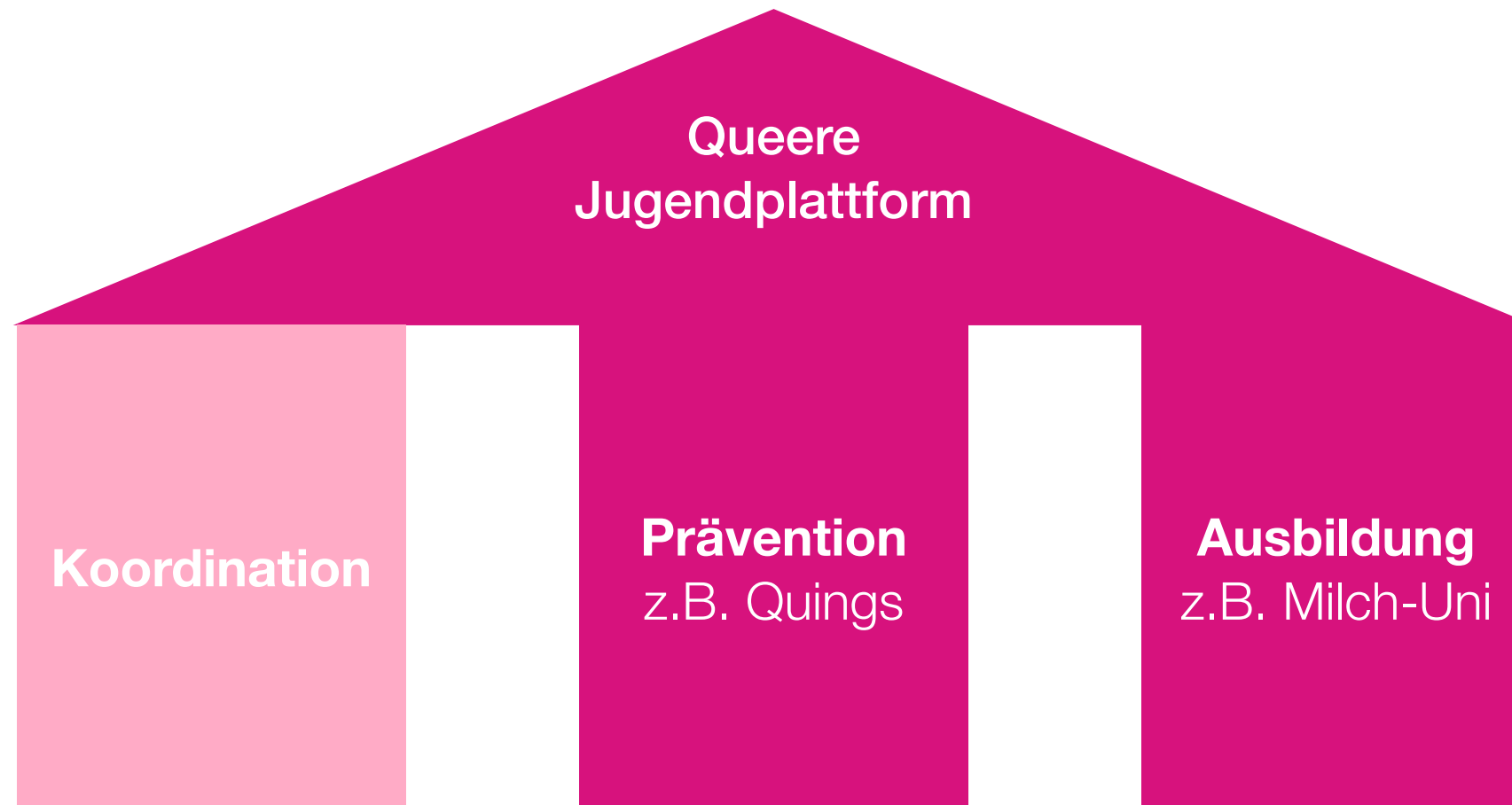
«Molkerei»

Projekt mit der GFCH



«Molkerei»

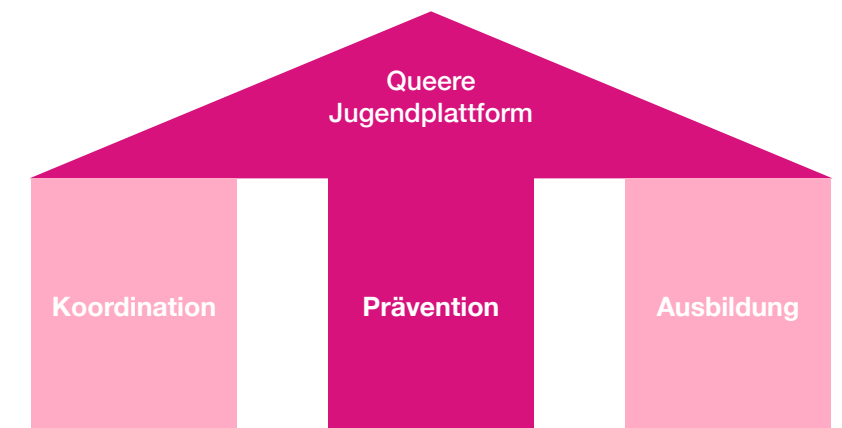
Projekt mit der GFCH

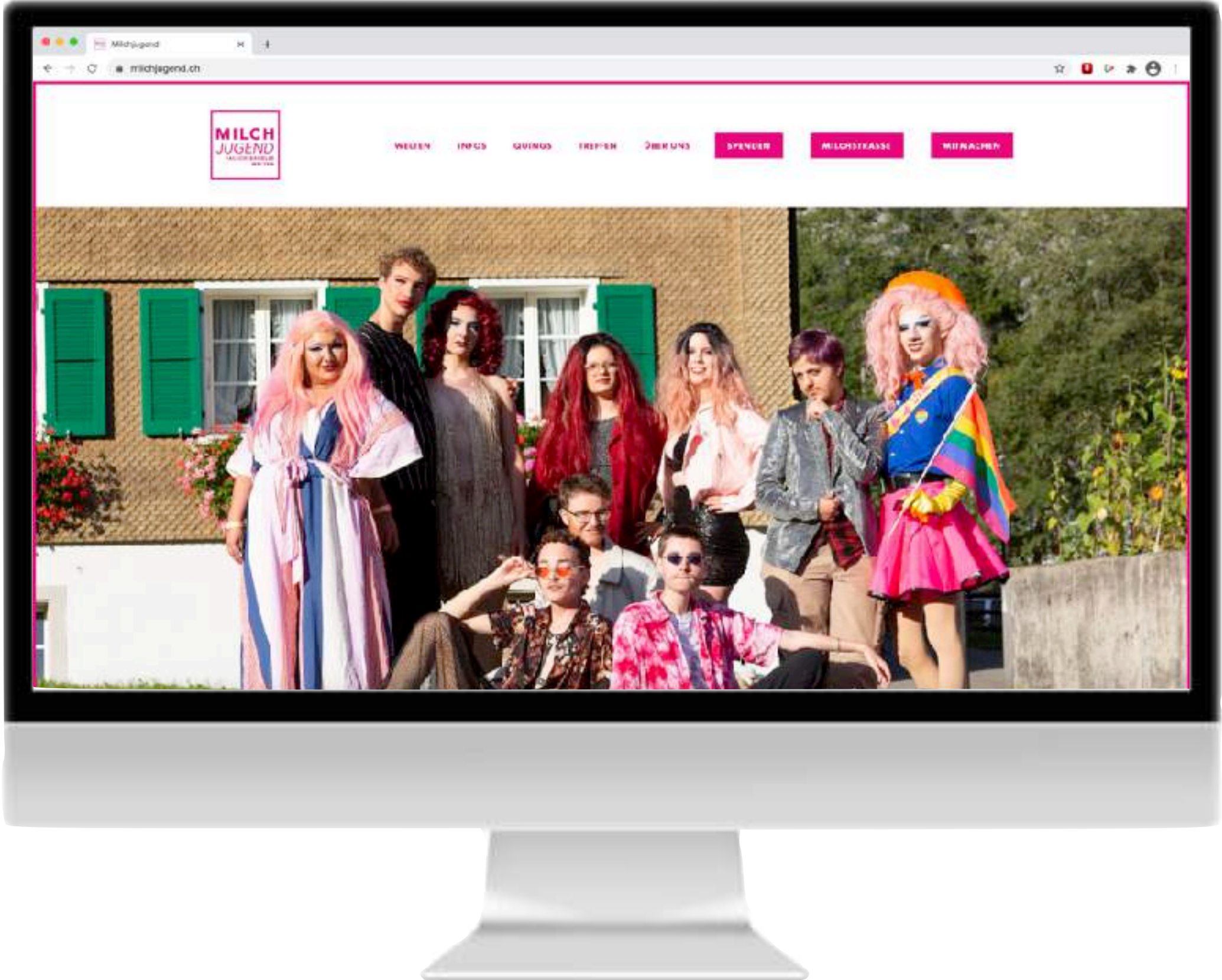


«Molkerei»

Prävention: Quings

- Zielgruppe: ungeoutete & kürzlich geoutete Jugendliche
- informelle Peer-Beratung
- Tor in die Community
- Niederschwelligkeit
- persönlicher Kontakt

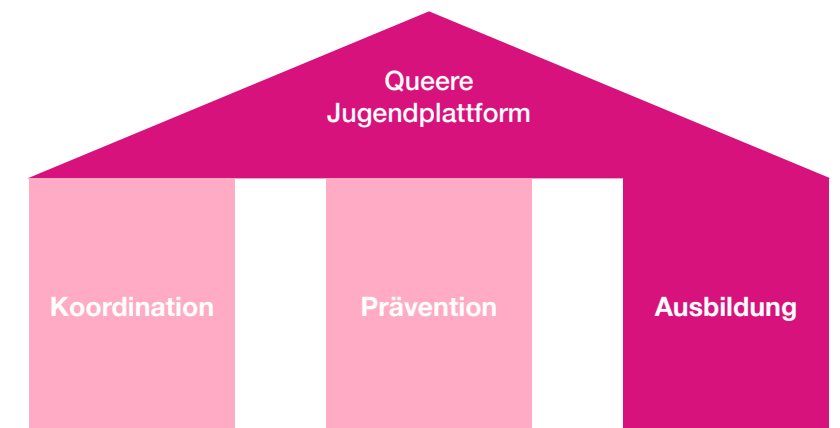




«Molkerei»

Ausbildung: Milch-Uni

- Zielgruppe: erfahrenere Jugendliche
- Ausbildungsweekend
- Projektmanagement
- Hintergründe zum Thema Queer & LGBTIQ







Massy

Spill

Water

Let's

Fresh

Direct

Robot

Color

Stitch

Stroke

Frame

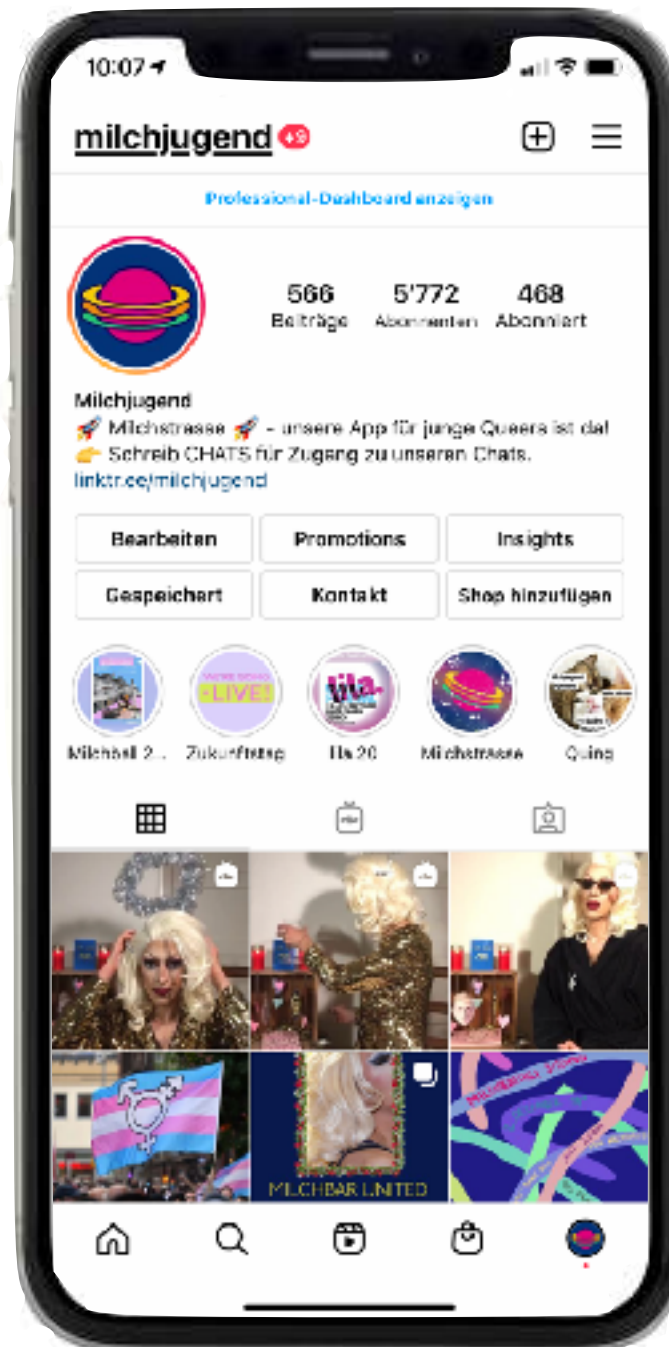
Cloud

Frame

Heart

Während Corona...

Erreichbarkeit als Herausforderung



Während Corona...

Erreichbarkeit als Herausforderung



Während Corona...

Erreichbarkeit als Herausforderung



Zusammenfassung

Queere Jugendliche als vulnerable Gruppe

- Queere Jugendliche auf Augenhöhe abholen
- Räume zur Verfügung stellen
- Möglichkeiten zur Entfaltung geben (Selbstwirksamkeit & Empowerment)
- Offline- & Online-Angebote

Danke für die Aufmerksamkeit

Weitere Informationen:



milchjugend.ch



info@milchjugend.ch



[instagram.com/milchjugend](https://www.instagram.com/milchjugend)



Milchbüechli

milchjugend.ch/abo

Tobias Urech

Vorstand Milchjugend

+41 78 733 74 29

tobi@milchjugend.ch