

Interview: Zusammenarbeit Pflege – Suchtberatung – Suchtprävention Interprofessionelles Zusammenarbeiten als Erfolgskonzept:

Projektvorstellung eines Konzeptes zu «Suchtmittel und
Substanzabhängigkeiten» des KZU

Judith Müller, KZU
Kompetenzzentrum Pflege
und Gesundheit Embrach

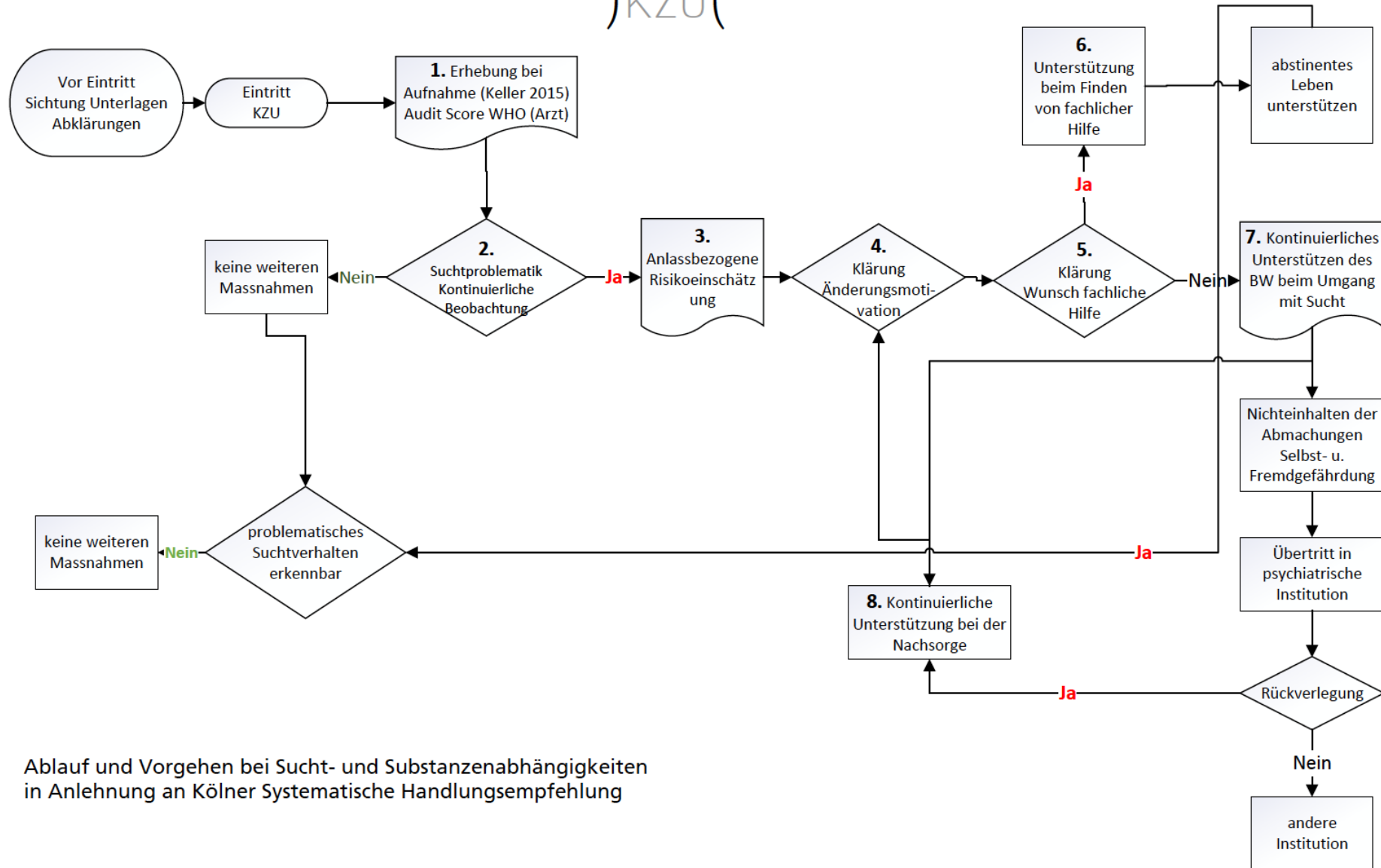


Thea Dolci, Suchtprävention
Bezirk Bülach, fabb



Vorgehen bei einer Suchterkrankung:

)KZU(



Ablauf und Vorgehen bei Sucht- und Substanzenabhängigkeiten in Anlehnung an Kölner Systematische Handlungsempfehlung

Nummerierung bezieht sich auf Ablauf im Konzept