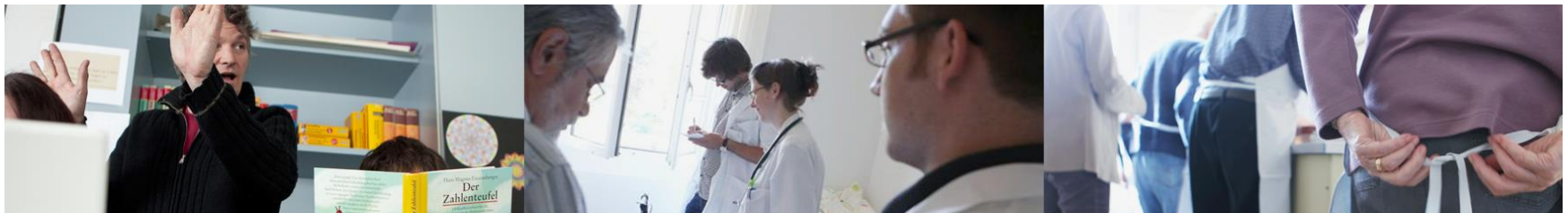


Intensives Case Management ICM

Sozialdienst UPD Bern AG



Ablauf Referat

u^b

b
UNIVERSITÄT
BERN



UNIVERSITÄRE
PSYCHIATRISCHE
DIENSTE BERN

- Kurzüberblick UPD
- Von der Idee zur Umsetzung des ICM
- Das ICM heute
- Implementierung: der Stand heute

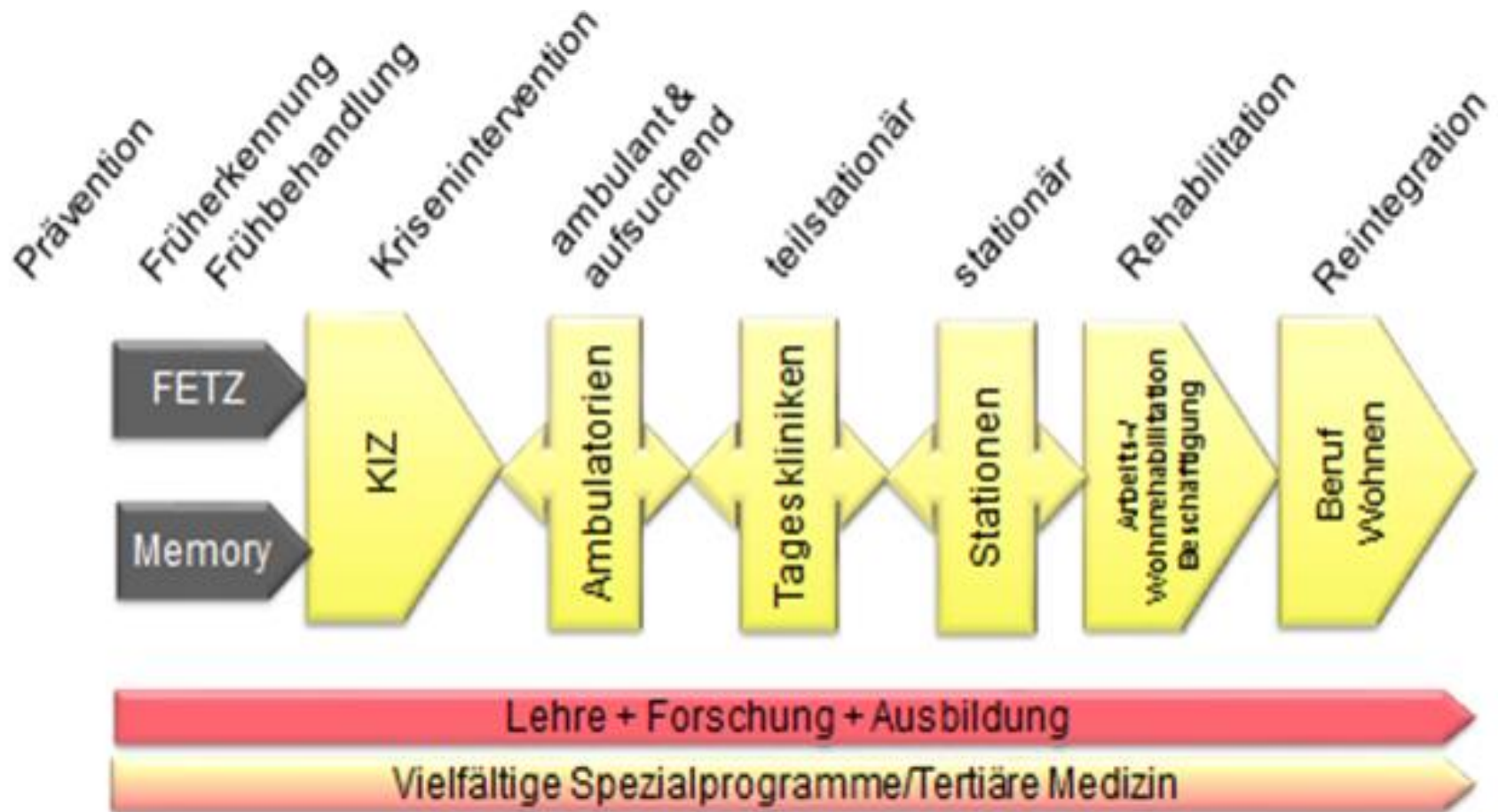
Die Angebote der UPD

u^b

UNIVERSITÄT
BERN



UNIVERSITÄRE
PSYCHIATRISCHE
DIENSTE BERN



Ausgangslage

u^b

b
UNIVERSITÄT
BERN



UNIVERSITÄRE
PSYCHIATRISCHE
DIENSTE BERN

- Langzeitpatientinnen/ -patienten
- Fehlende Wohnangebote
- Wiederholte Kündigungen

Ausgangslage

u^b

b
UNIVERSITÄT
BERN



- 40-50 Anschlusslösungen pro Monat
- Davon ca. 20-25 Anschlusslösungen mit erhöhtem Betreuungsbedarf
- Jährlich ca. 20 ICM-Begleitungen

Von der Idee zur Umsetzung

u^b

b
UNIVERSITÄT
BERN



UNIVERSITÄRE
PSYCHIATRISCHE
DIENSTE BERN

- 2011 Idee - Einführen von ICM in den UPD
- 2012 Entwicklung Konzept ICM
- 2013 Verabschiedung und Genehmigung des Konzeptes

u^b

^b
**UNIVERSITÄT
BERN**



UNIVERSITÄRE
PSYCHIATRISCHE
DIENSTE BERN

- Das ICM heute

Definition ICM- Patientin/Patient

u^b

b
UNIVERSITÄT
BERN



UNIVERSITÄRE
PSYCHIATRISCHE
DIENSTE BERN

Verhalten

- dysfunktional
- hohes Aggressionspotential
- selbstgefährdend
- fremdgefährdend

Definition ICM- Patientin/Patient

u^b

b
UNIVERSITÄT
BERN



UNIVERSITÄRE
PSYCHIATRISCHE
DIENSTE BERN

Bedarf, Betreuung

- zeitlich intensiv
- individuell ausgerichtet
- fachspezifischen Betreuung
- spezifische Betreuungsangebote

Definition ICM- Patientin/Patient

u^b

b
UNIVERSITÄT
BERN

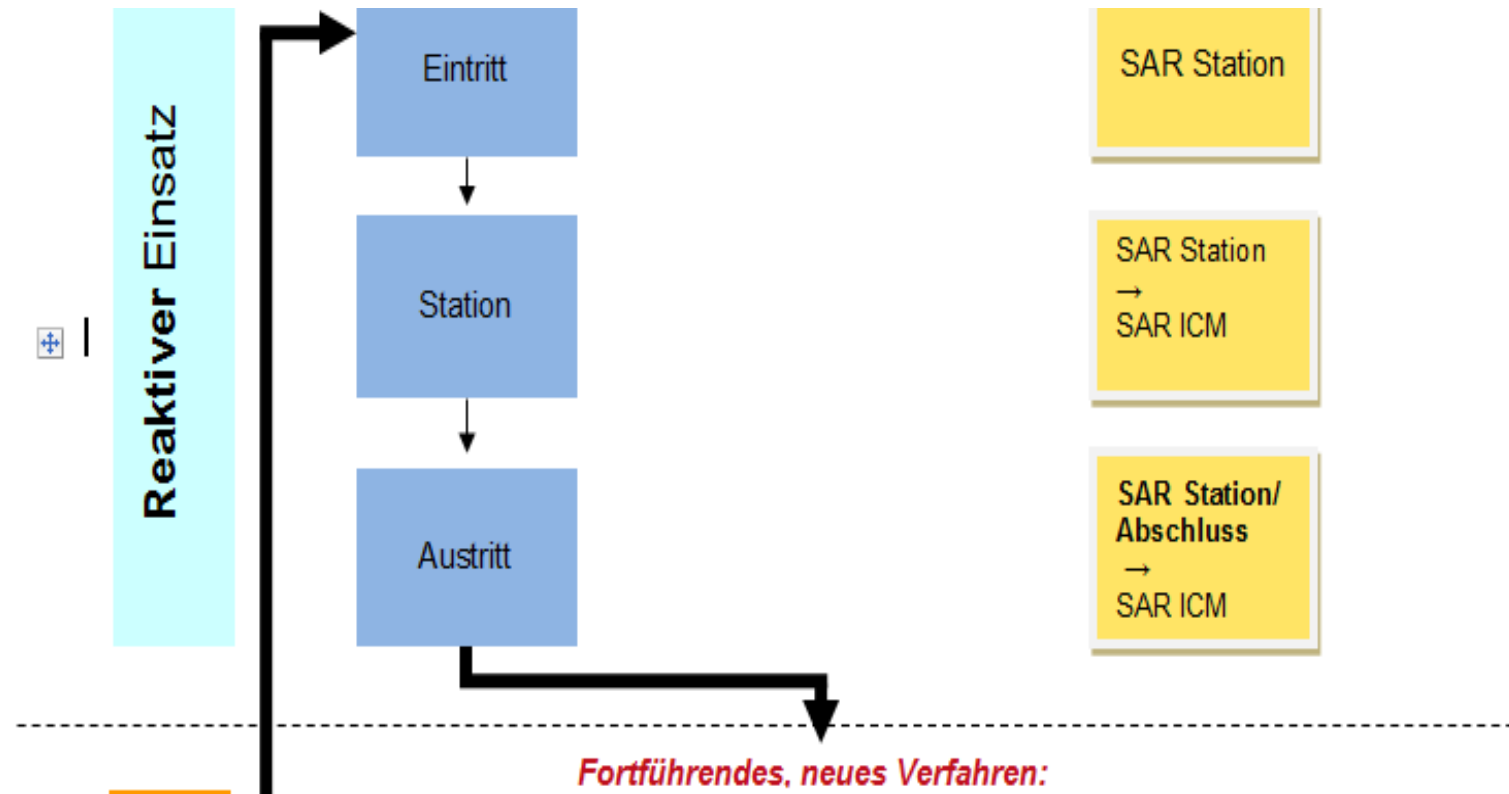


UNIVERSITÄRE
PSYCHIATRISCHE
DIENSTE BERN

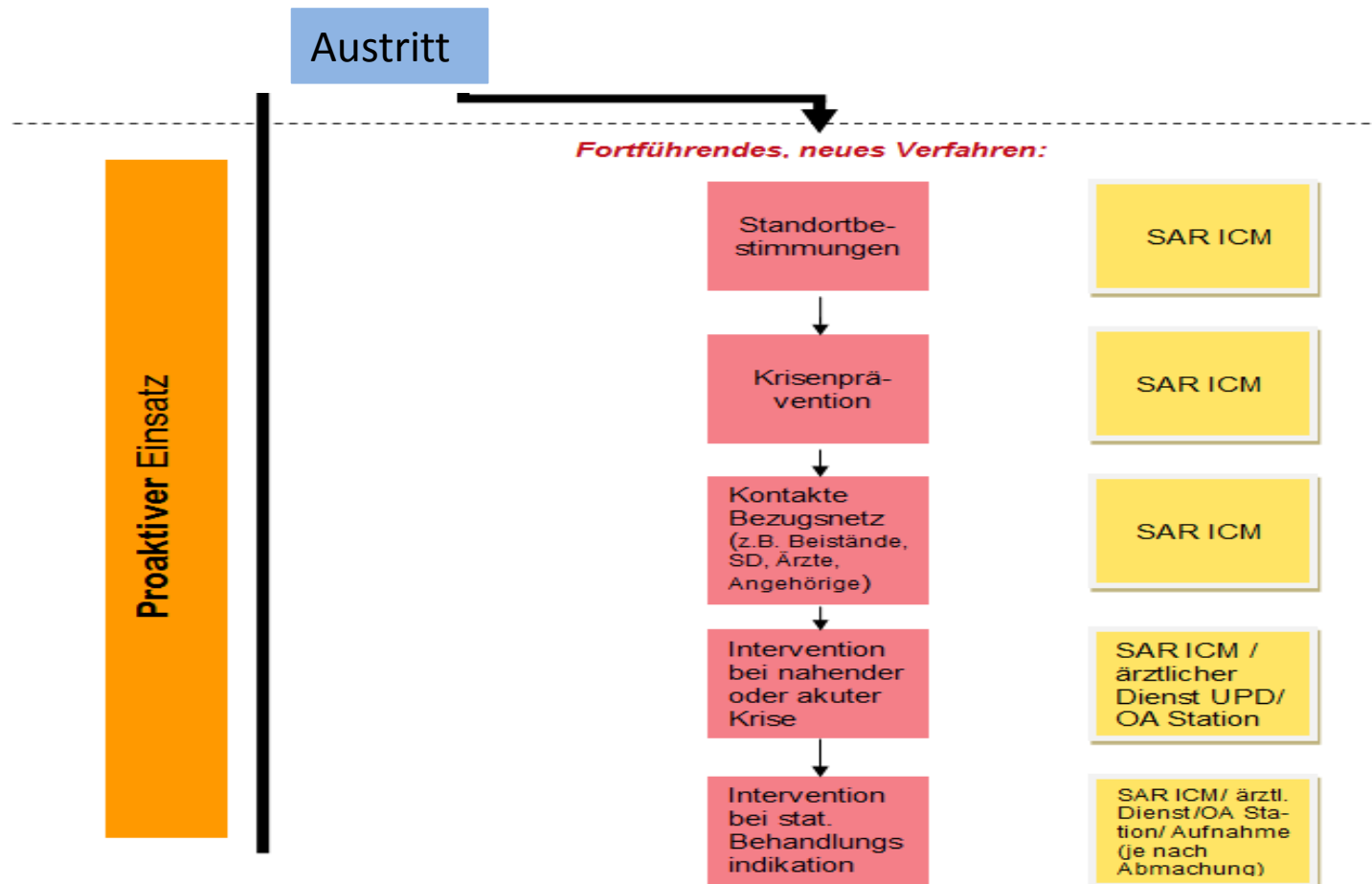
Struktureller Bedarf

- spezifisch ausgerichtete Infrastruktur
- individuell ausgerichtete Wohnangebote
- spezifisch ausgerichtetes Setting

Was ist Intensives Case Management in den UPD?



Was ist Intensives Case Management in den UPD?



Merkmale Intensives Case Management (ICM)

u^b

b
UNIVERSITÄT
BERN



UNIVERSITÄRE
PSYCHIATRISCHE
DIENSTE BERN

- Standardisiertes Verfahren und Arbeitsinstrumente (Intake, Assessment, Zielformulierung, Hilfeplanung, Intervention, Monitoring, Evaluation, Abschluss)
- Im Zentrum steht die Krisenprävention

Merkmale Intensives Case Management (ICM)

u^b

b
UNIVERSITÄT
BERN



- Zusammenarbeitsvereinbarung mit Patientin/Patient sowie mit Institution
- Beratung und Unterstützung der involvierten Institutionen

Merkmale Intensives Case Management (ICM)

u^b

b
UNIVERSITÄT
BERN



- Bei Krisenintervention Entlastungsaufenthalte in den UPD möglich
- Behandlungs- und Betreuungskontinuität
- Evaluation der Fallarbeit, der Abläufe, der Strukturen und der Wirksamkeit

Organisation ICM

u^b

b
UNIVERSITÄT
BERN



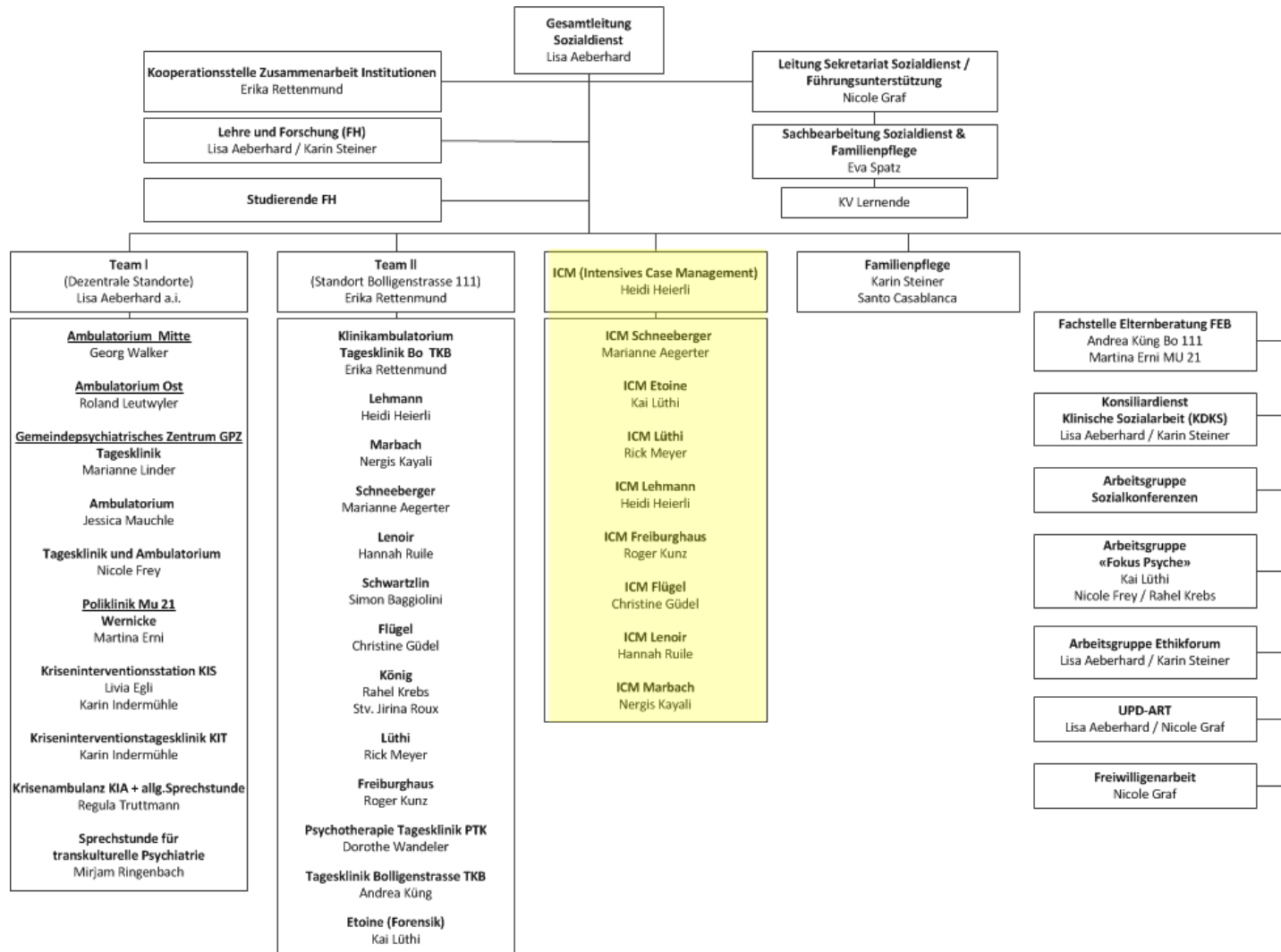
UNIVERSITÄRE
PSYCHIATRISCHE
DIENSTE BERN

- ICM: angegliedert im internen Team II des Sozialdienstes
- 105 Stellenprozente verteilt auf 9 Mitarbeitende (Ziel: jeder Schwerpunkt ist vertreten)

Organigramm Sozialdienst PP



UNIVERSITÄT
BERN



Implementierung



b
UNIVERSITÄT
BERN



UNIVERSITÄRE
PSYCHIATRISCHE
DIENSTE BERN

Fallebene:

- Instrumente ICM werden angewendet (wo möglich)
- Evaluation findet statt

Systemebene:

- Zusammenarbeit mit Institutionen
- Zusammenarbeitsvereinbarungen mit Wohninstitutionen
- ICM kann von der Kindes- und Erwachsenenschutz Behörde (KESB) verfügt werden
- Zusammenarbeit mit Koordinations- und Beratungsstelle für äusserst anspruchsvolle Platzierungen (KBS) und KBS-Wohninstitutionen
- Evaluation Zufriedenheit der aufnehmenden Institutionen

Aktuelle Themen:

u^b

b
UNIVERSITÄT
BERN



UNIVERSITÄRE
PSYCHIATRISCHE
DIENSTE BERN

- Innovatives Projekt / grosses Interesse vorhanden
- Knappe Ressourcen (beschränkte Aufnahmemöglichkeiten / Leitung)
- Hohe Erwartungen an ICM
- Keine Fallführung innerhalb UPD
- Grosse Verantwortung als Case Manager
- Evaluation (Erfolg wegen ICM?)
- Finanzierung (Krankenkasse, KESB, Sozialdienst, EKS, Selbstzahler)

u^b

b
UNIVERSITÄT
BERN



UNIVERSITÄRE
PSYCHIATRISCHE
DIENSTE BERN

**Vielen Dank für das
Interesse!**